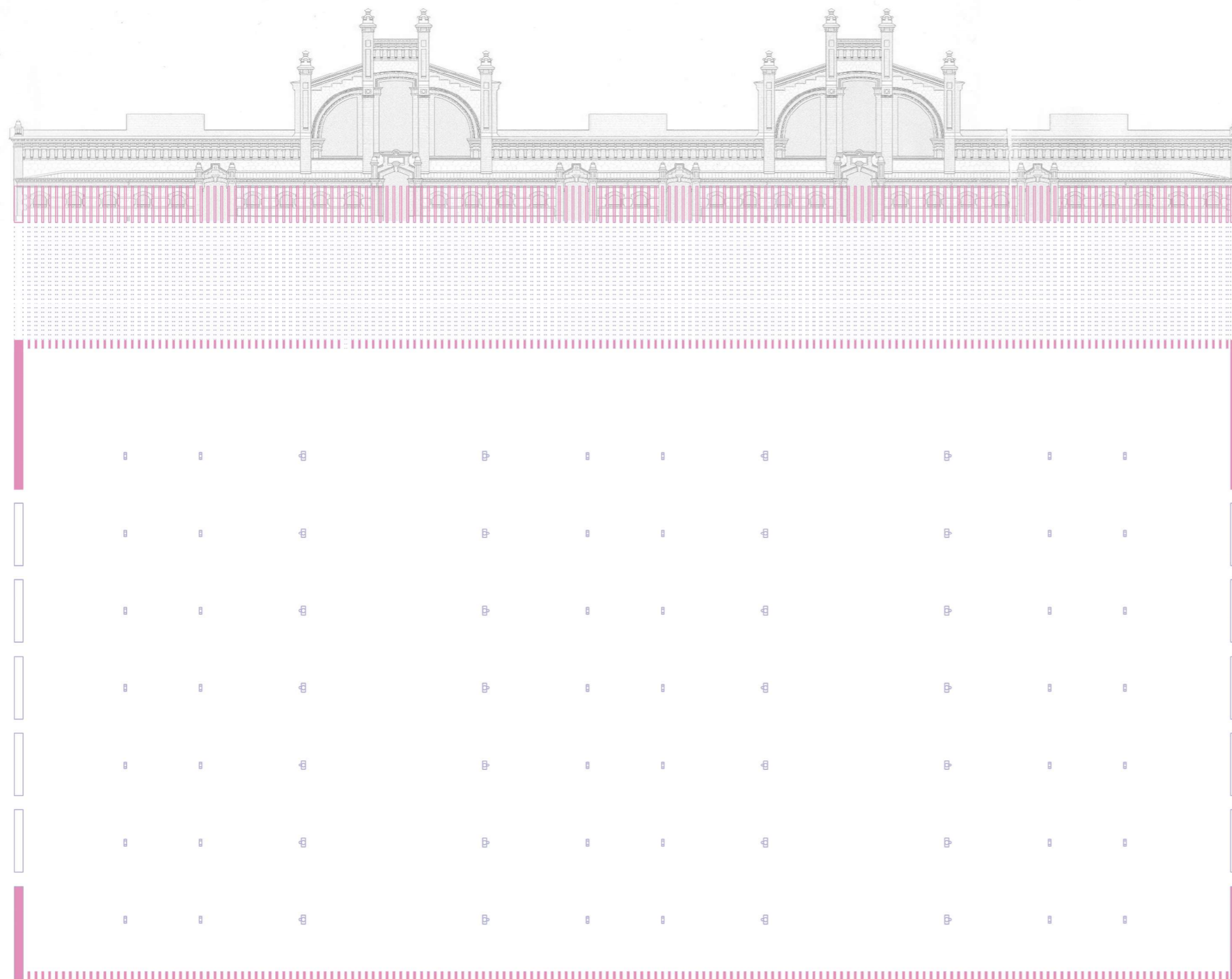
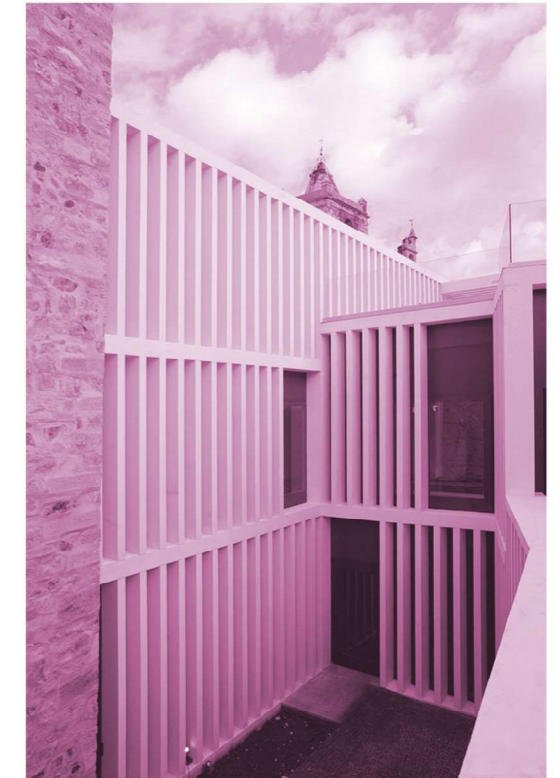


# Variación 1



Planta y alzado



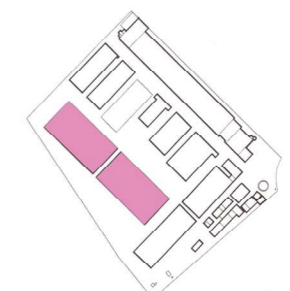
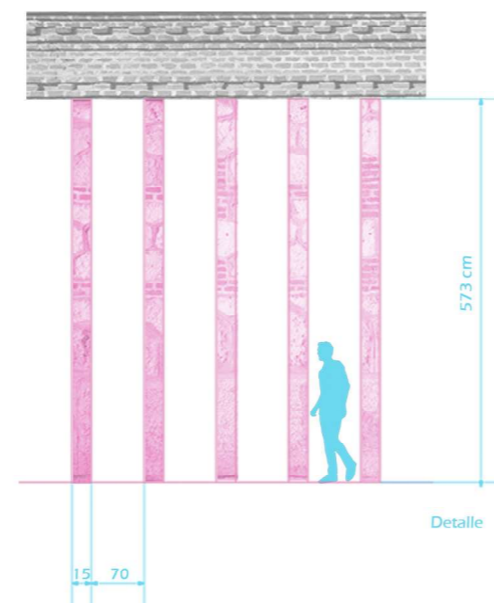
Referencia: Ampliación del Atrio Relais Chateaux de Tuñón y Mansilla

La idea es que la ruptura de este muro se haga con muchas aberturas, de la anchura justa para que sea atravesable.

De esta manera abrimos el muro, aunque visualmente sigue en pie.

Es una opción que pretende no quitar mucho soporte de carga.

La intención es usar esta estrategia para abrir todas las naves, pero me he centrado en las naves noroestes, por considerarlas las más necesitadas de aberturas al exterior.



Planta de conjunto