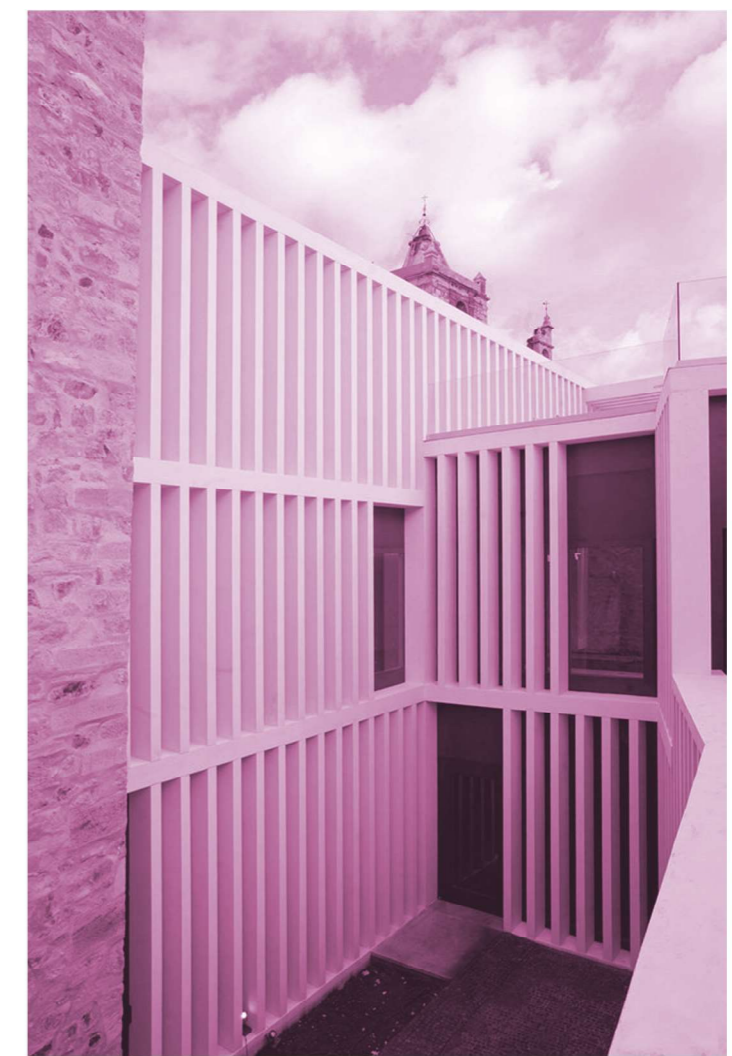
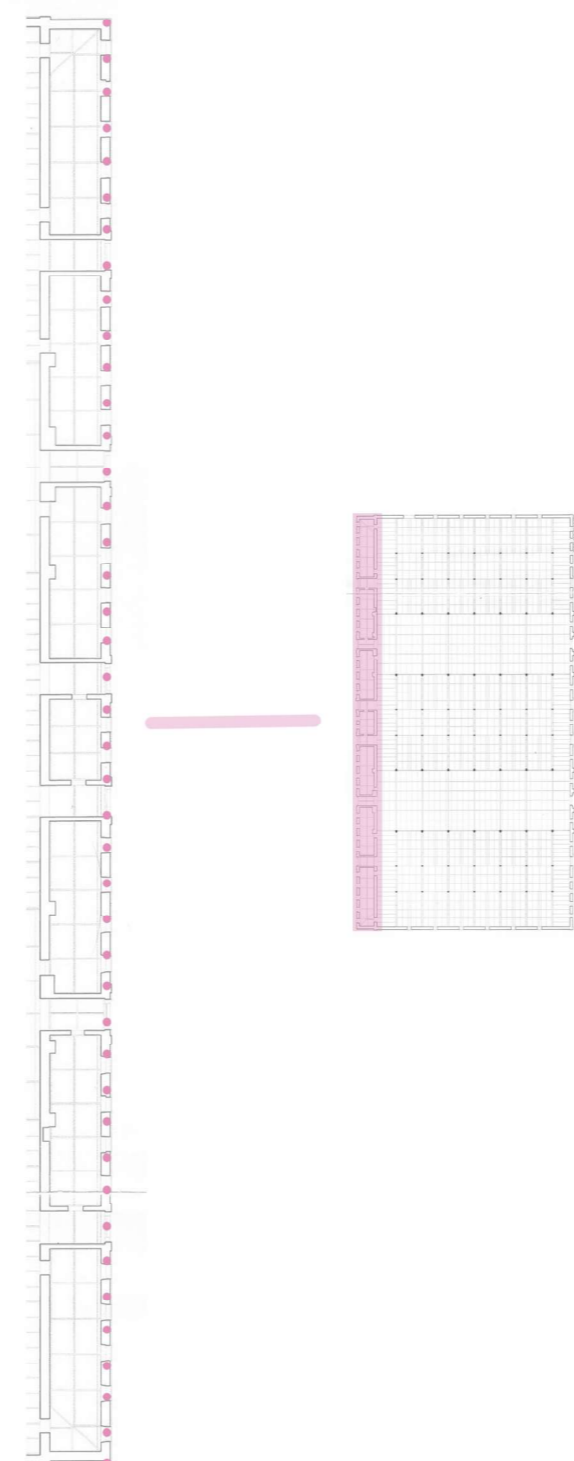
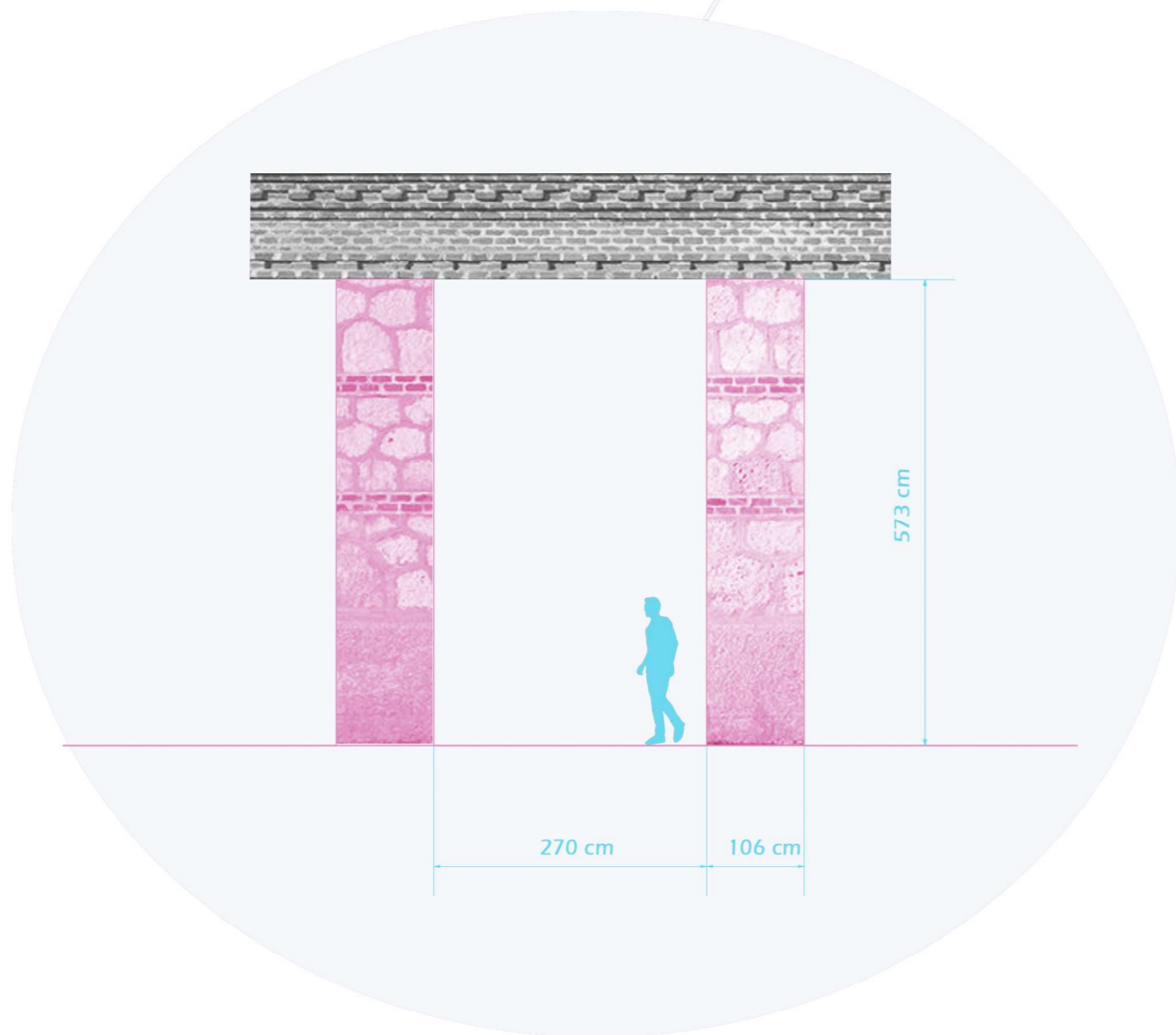
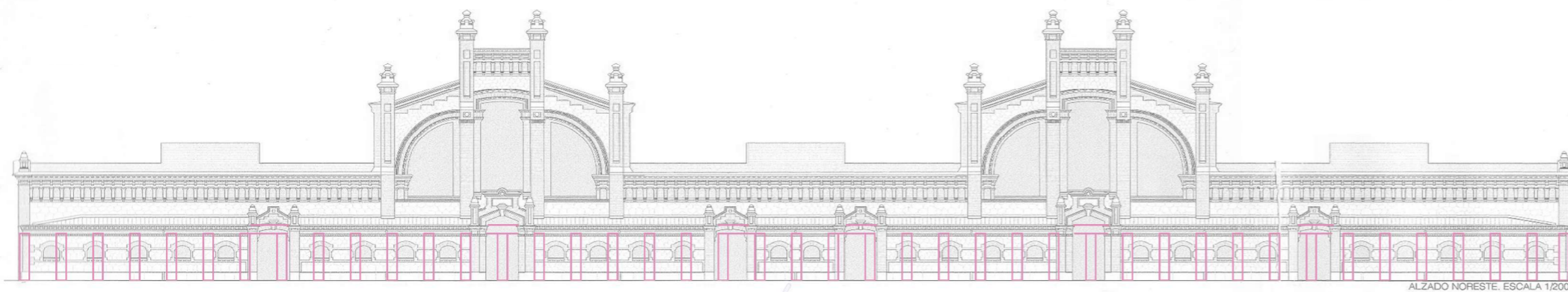


Variación 1



Referencia: Ampliación del *Atrio Relais Chateaux* de Tuñón y Mansilla

La idea es que la ruptura de este muro se haga con muchas aberturas, de la anchura justa para que sea atravesable.

De esta manera abrimos el muro, aunque visualmente sigue en pie.

Es una opción que pretende no quitar mucho soporte de carga.

