

undo!

carmen martínez jiménez
cooperativa de viviendas en collado villalba
p.4 u.d espejel
e.t.s.a.m

lo individual

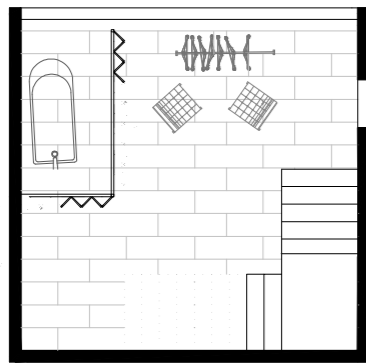
Se propone una célula individual como suma de dos piezas separadas en dos alturas:
Dormitorio
Placer/ aseo personal

El resto de elementos, saldrán fuera de la vivienda, ampliándola y permitiendo una vida en comunidad completa, lo que hace la unidad de vivienda reduzca notoriamente su consumo y favoreciendo las relaciones sociales

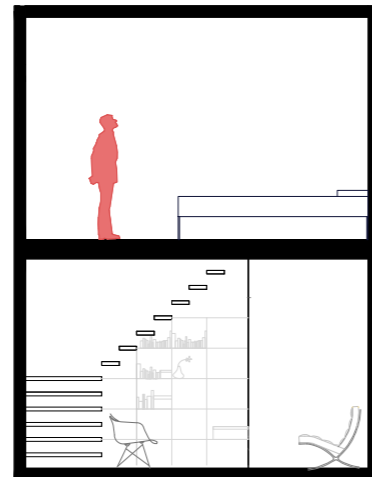
"SOMETIMES ALONE, MOSTLY WITH OTHERS"

módulo 1 vivienda

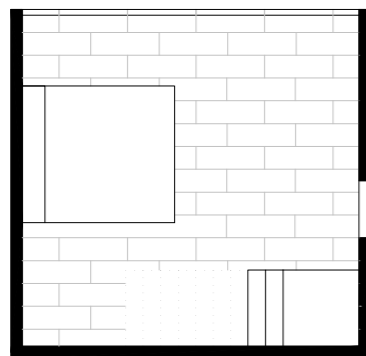
4,5 x 4,5 m² x 2 alturas = 40,5m²



planta 1



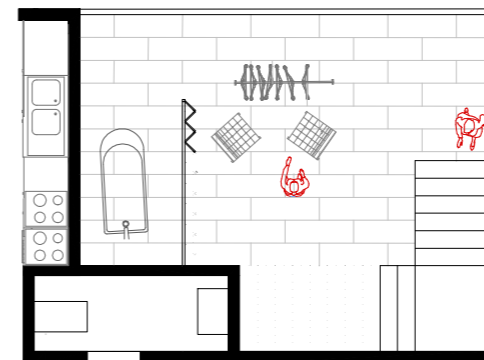
sección longitudinal a-a'



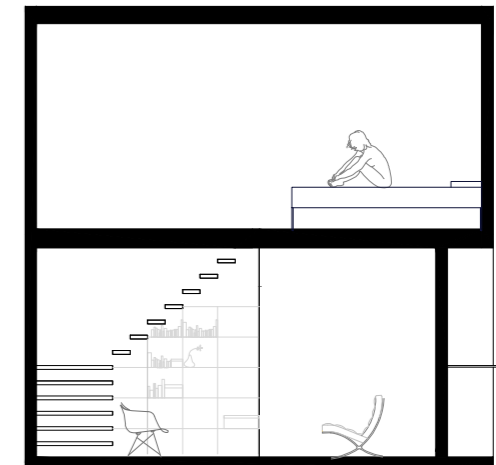
planta 2

módulo 2 vivienda

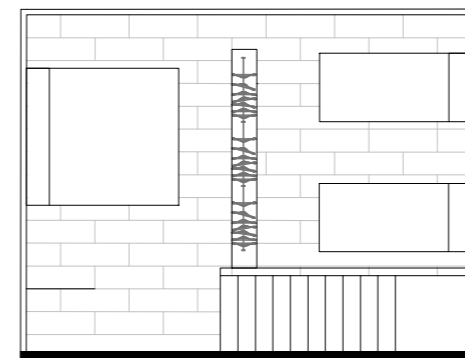
4,5 x 6 m² x 2 alturas = 54m²



planta 1



sección longitudinal c-c'



planta 2

Nota: cada espacio individual siempre tiene contacto con la malla vegetal