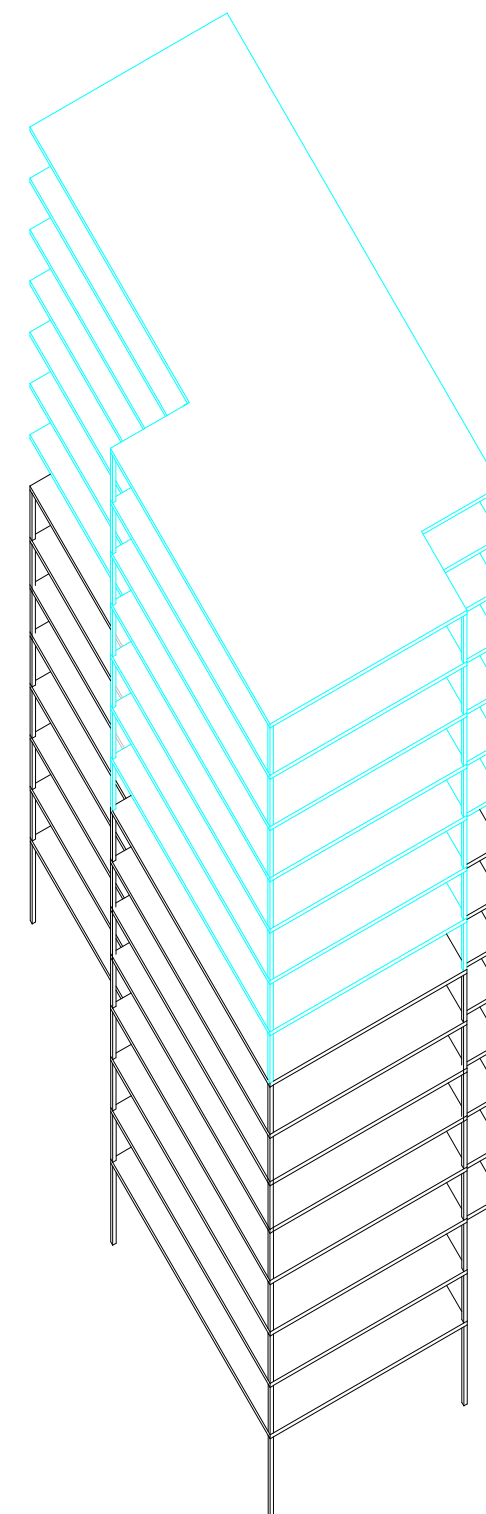
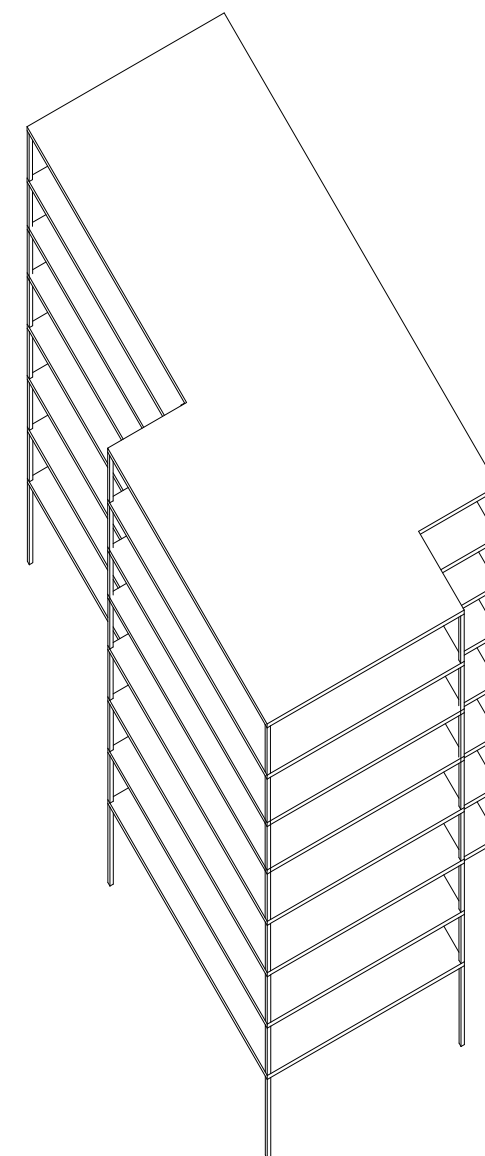


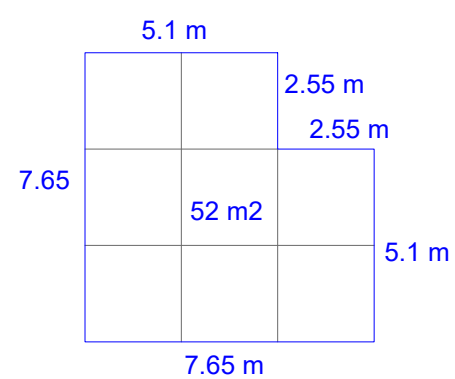
PROPUESTA

Mantengo la estructura y el forjado quitando todo el interior y las paredes

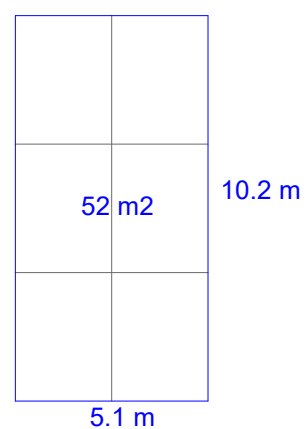


7 viviendas por planta mas espacio común

vivienda tipo 1

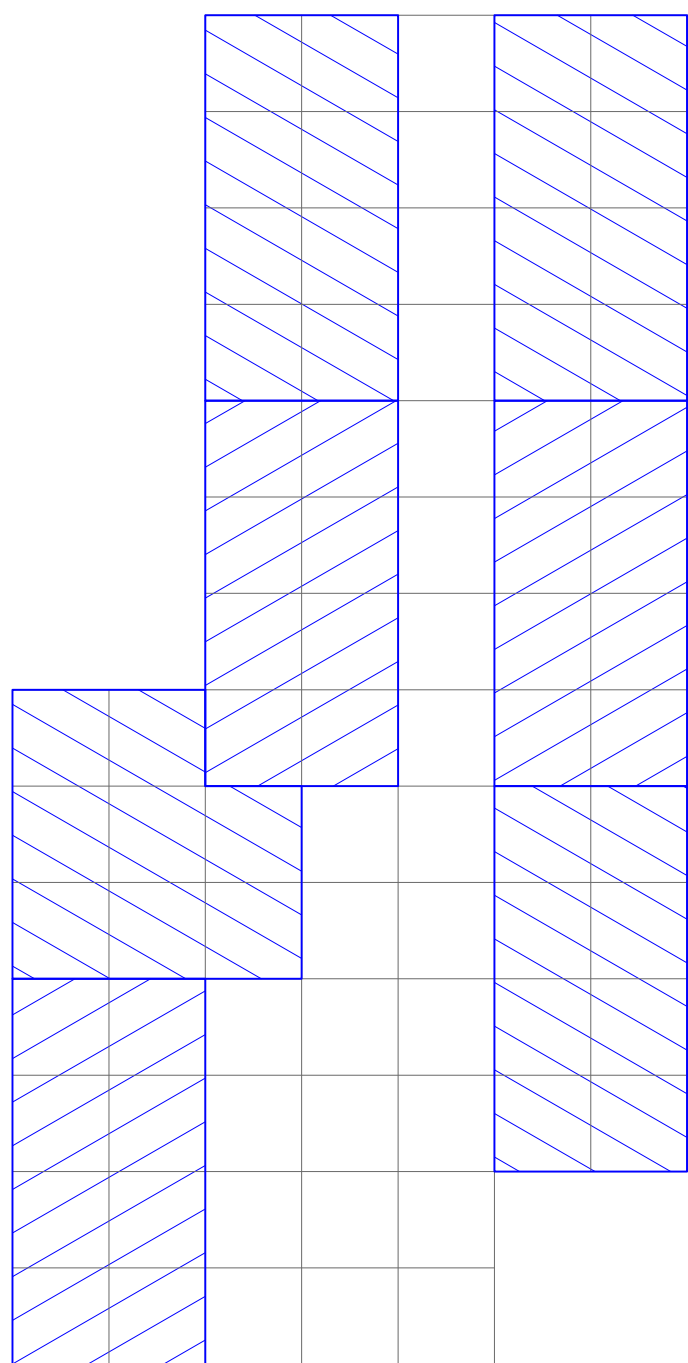


vivienda tipo 2



7 plantas ya existentes
7 viviendas por planta = 49 viviendas

Se añade 7 plantas mas = 49 + 49 = 98 viviendas



escala 1:200

