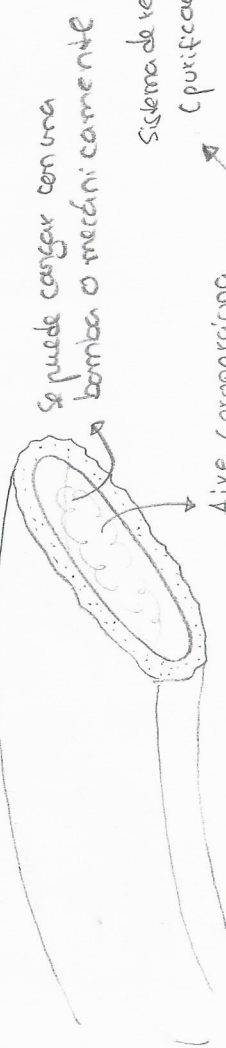


El exoregulador potencia el confort humano al máximo.
 Es fácil de llevar.
 Usa sistemas eléctricos para el control completo de la envolvente.
 Se para decargan energía destinada a la luz, electricidad, etc.

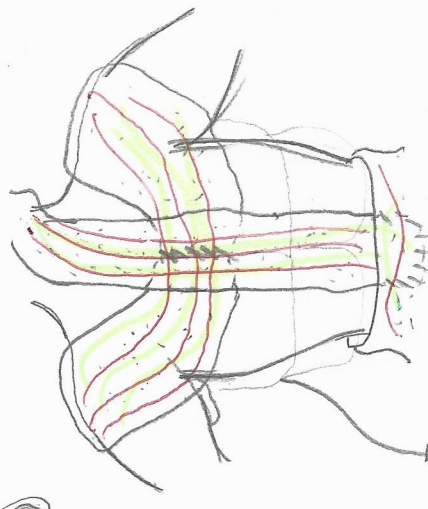
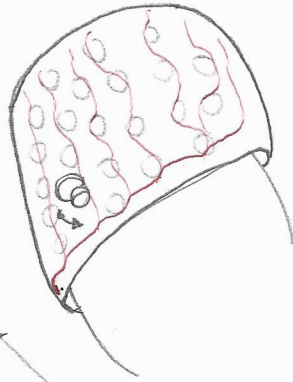
- Sistema de ventilación / calefacción natural portátil
- Extensible para mejor adaptabilidad del cuerpo y como protección contra el frío
- Comodidad ante cualquier situación por la composición misma de la envolvente



Aire (proporciona calor) ~ INVIERNO ~

Sistema de respiración CLEAN AIR (purificación del aire circundante)

Sistema de ventilación ~ VERANO ~

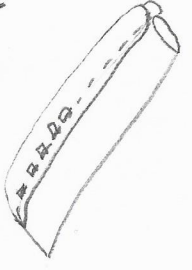


El exoregulador es cargable (se usa esta opción regularmente en invierno)

Sistema de captación de calor para un uso lumínico

Sistema de cables que controla las aperturas de huecos del exoregulador

Huecos de conexión para permitir el flujo de aire entre ellos



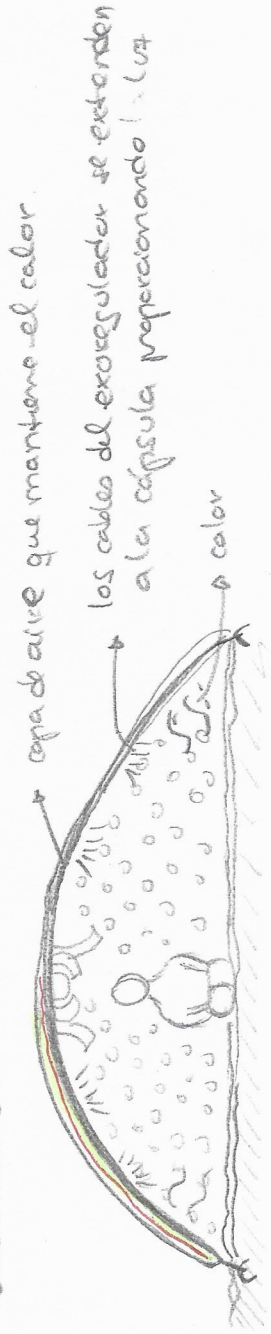
Fabricación

Se utiliza una Lámina / textil / membrana, inflable y uniones permanentes

Usan ganchos y cables especiales resistentes

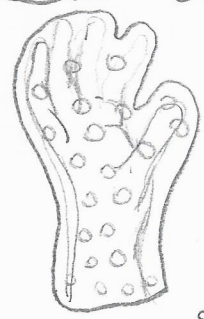
Usa como un uerda

El exoregulador se extiende desde la capacha creando una especie de capa inflable, que funciona con la energía almacenada (luz, electricidad).



Como se usa

El exoregulador es una envolvente medicadora cuyo objetivo es conectar el cuerpo humano con el espacio exterior. Está situado en puntos clave de contacto con el suelo para máximo confort



Permite conectar fácilmente con el entorno, suavizando el tacto brusco usual



Permite conectar auditivamente, siempre suavizando esa conexión

Conexión formada del alfeto, se puede permitir el paso del calor verdadero externo o purificarlo

Como se pone

